

## Mobil Home

# AGAY - Var



Plage à 600m  
Village camping animé  
Clubs enfants : 4 à 12 ans (juillet/août)

Situé entre le Var et les Alpes Maritimes, vous pourrez profiter de la charmante station balnéaire de Saint Raphaël et de nombreuses activités. A deux pas de Fréjus, le lieu idéal pour un séjour détente et découverte..

## Hébergement

**Le village camping Autant Partir «La Vallée du Paradis»** est situé à 600m de la plage et au pied du massif de l'Estérel. C'est le point de départ idéal pour partir en randonnée dans les magnifiques paysages rougeoyants du massif de l'Estérel ou les criques sauvages de la Corniche d'Or.

**Mobil home climatisé 3 pièces 6 pers** : il se compose d'une kitchenette bien équipée, d'un séjour avec une banquette lit 2 places, d'une chambre avec 1 grand lit, une chambre avec 2 lits simples, salle de douche, lavabo et WC séparé. Terrasse semi couverte avec mobilier de salon de jardin.

**Le linge n'est pas fourni**

## Les loisirs au village

**A votre disposition** : Informations touristiques.

**Inclus** : Parc aquatique 450 m2 avec une pataugeoire, un jacuzzi et 3 petits toboggans, aire de jeux pour enfants, terrain de boules, tables de ping-pong, sauna, salle de fitness, salle de jeux (vidéo et baby-foot).

Animations pour tous en journée et en soirée.

**Les services avec participation** : Bar, snack, épicerie, lit bébé, location linge de lit, kayak, Wifi, laverie, forfait ménage.

**Activités disponibles sur la station ou à proximité** : Tous commerces

**A voir, à faire** : De belles balades des paysages magnifiques entre mer et montagne aux roches rouges de petits lacs en ruisseaux des chemins parfaits pour marcher ou faire du VTT Partez à la découverte du massif de l'Estérel côté mer. Le Cap Dramont, l'île d'or, les Calanques d'Anthéor...



### Tarifs par semaine de location 04 avril au 03 septembre 2020

Période	Tarif	Période	Tarif
04/04 au 11/07	<b>1232€</b>	22/08 au 29/08	<b>1232€</b>
11/07 au 18/07	<b>1372€</b>	29/08 au 05/09	<b>462€</b>
18/07 au 22/08	<b>1477€</b>		

### FRAIS D'ANNULATION sur tarif avant subvention

De la réservation à moins de 30 jours : 30 €  
29 jours à moins 15 jours : 25 %  
14 jours à moins 5 jours : 75 %  
Puis 100 %

## Appartement Studio

## BANDOL PORT - Var



Entre mer et vignes, Bandol est à environ 45 km à l'est de Marseille et 15 km à l'ouest de Toulon. C'est le plus gros port de plaisance entre Marseille et Hyères. A flanc de collines, la vue sur la mer est imprenable. Cette petite ville tranquille du sud est réputée pour son vin, un des plus fameux de Provence. Humble et chaleureux, le monde vigneron provençal vous accueille au sein d'une cinquantaine de domaines.

### Hébergement

**La résidence Maeva « Bandol Port »** est située au cœur de Bandol, face au port. Elle offre une vue unique sur la ville, le port et l'île de Bendor. A quelques pas de la résidence, retrouvez la plage et les commerces.

**Studio rénové 4 pers de 25 m<sup>2</sup> environ :** il dispose d'une kitchenette bien équipée, d'un séjour avec 1 canapé convertible 2 personnes + 2 lits superposés, salle de bains avec WC, terrasse équipée de mobilier de jardin.

**Appartement 2 pièces 6 pers de 43 m<sup>2</sup> environ :** il dispose d'une kitchenette entièrement équipée, séjour avec 2 lits simples et 2 lits superposés, une chambre avec 1 lit double. Terrasse de 12 m<sup>2</sup>.

**Le linge est fourni.**

### Les loisirs au village

**A votre disposition :** Informations touristiques.

**Inclus :** Internet à la réception, prêt de jeux de société, bibliothèque.  
Animations pour les petits et les grands en journées et en soirées (juillet/août).

**Les services avec participation :** Service boulangerie, laverie, parking.

**Activités disponibles sur la station ou à proximité :** Tous commerces.

**A voir, à faire :** Sur le chemin de la corniche, magnifique vue sur la côte, du cap de l'Aigle au cap Sicié. Le Jardin exotique et le zoo, la route des vins avec une cinquantaine de domaines. Les activités nautiques.

L'île des Embiez, Sanary sur mer, Six Fours, l'île de Bendor.

**Festivités :** Kiosques à musique, marchés artisanaux, concerts de jazz gratuits tout au long de la saison. **En août :** Le Festival de Frégate (soirée humour, théâtre, jazz...), " La Libération de Bandol " (défilé militaire, bal, feu d'artifice...).

### Investissement CAES

Résidence rénovée.  
Au cœur de Bandol, face au port.  
Plage à 450 m.



**Tarifs 2020 par semaine de location**  
**Studio : 01 au 15 juillet et du 01 au 31 août**  
**Appart 6 pers : 16 au 31 juillet et du 01 au 15 septembre**

Appartement 6 pers		Studio 4 pers	
Période	Tarif	Période	Tarif
16/07 au 31/07	860€	01/07 au 15/07	700€
01/09 au 15/09	570€	01/08 au 31/08	720€

### FRAIS D'ANNULATION sur tarif avant subvention

De la réservation à moins de 30 jours : 30 €  
29 jours à moins 15 jours : 25 %  
14 jours à moins 5 jours : 75 %  
Puis 100 %

## Appartement

# CAVALAIRE - Var

Situé entre le Lavandou et Saint-Tropez, Cavalaire-sur-mer est apprécié pour sa plage de sable de 4 km, sa baie, son port de plaisance, les balades entre chemin des douaniers et sa forêt de mimosas, de pins et d'eucalyptus.

## Hébergement

**La résidence Maeva « Les Agaves »** rénovée, comporte de 2 bâtiments de 2 étages avec ascenseur et se situe face à la mer (plage de sable à 20 m, route à traverser). Les commerces et le port de plaisance sont à 300 m. La plupart des appartements bénéficient de la vue mer.

**Appartement 2 pièces 4/5 pers environ 31 m<sup>2</sup> :** Il est entièrement équipé d'un coin cuisine ouvrant sur le séjour, de 2 deux banquettes lits et 1 gigogne, d'une chambre avec lit double, salle de bain et WC séparés. Terrasse avec mobilier de jardin.

**Le linge n'est pas fourni.**

## Les loisirs au village

**A votre disposition :** Informations touristiques, parking.

**Les services avec participation :** Location de kit bébé, ménage final, laverie.

**Activités disponibles sur la station ou à proximité :** Tous commerces.

Au sein de de la résidence ou en station, profitez de diverses activités sportives ou autres : Equitation, jet-ski, plongée, tennis, Golf.

**A voir, à faire :** Le Massif des Maures qui s'étend de Hyères à Saint-Raphaël. L'intérieur, quant à lui, est morcelé par des vallées ombragées et des ravins sauvages. Les îles d'Hyères appelées aussi les îles d'Or, véritables réserves botaniques (promenades en bateau) : Porquerolles, Port Cros et l'Île du Levant avec une arête rocheuse de 8 km et entourée de falaises inaccessibles.

## Investissement CAES

A 150 m de la plage face au port  
Résidence calme,  
Duplex spacieux avec terrasse.



Réservation possible après la date butoir selon disponibilité

Tarifs par semaine de location Du 01 au 15 août 2020	
Période	Tarif
01/08 au 15/08	850€

### FRAIS D'ANNULATION sur tarif avant subvention

De la réservation à moins de 30 jours : 30 €  
29 jours à moins 15 jours : 25 %  
14 jours à moins 5 jours : 75 %  
Puis 100 %

## Chambre PC

# FREJUS - Var

## Pension Complète



### Coopération avec le CAES CNRS

Piscine chauffée, parc arboré 2,5 ha  
Site familial et convivial  
Clubs enfants : 3 à 10 ans (juillet/août)

La Ville de Fréjus, située en Provence, entre tradition et modernité, est aujourd'hui une ville d'art et de culture, au cœur de la Côte d'Azur, une destination de vacances variées, plaisantes, subtiles que vous allez découvrir.

## Hébergement

Le village du CAES CNRS «La Villa Clytia» bénéficie d'une situation privilégiée au centre du quartier résidentiel de Valescure, à proximité de Fréjus et à 3 km de la mer.

**Chambres climatisées et spacieuses de 2 à 5 lits** : tout confort.

**Restauration** : pension complète, du dîner du jour d'arrivée jusqu'au petit déjeuner du dimanche, départ à 10h.

Plafond 72€ par  
jour et par pers

## Les loisirs au village

**A votre disposition** : Informations touristiques,

**Inclus** : Clubs enfants de 3 à 10 ans (juillet/août). Espace aquatique, terrain multisports : terrains de volley, de basket et de pétanque, tables de ping-pong, jeux d'échecs géants, salle de télévision, aire de jeux d'enfants avec balançoire.

**Les services avec participation** : bar, buanderie.

**Activités disponibles sur la station ou à proximité** : Tous commerces.

**A voir, à faire** : activités nautiques : kayak, plongée-sous-marine. Stages et cours de kitesurf, excursions, balades pédestres, sorties nature et canyoning, découvertes de la côte et de l'arrière-pays avec autocariste.

Activités culturelles : Les ruines romaines de Fréjus, Aqualand le parc aquatique de Fréjus, le musée archéologique et historique à Roquebrune-sur-Argens, Saint Raphaël et toute la côte varoise



**Pour connaître les tarifs  
Veuillez consulter le site du CAES CNRS  
Tarifs TD**

<https://www.caes.cnrs.fr/sejours/la-villa-clythia/#tarifs>

### FRAIS D'ANNULATION sur tarif avant subvention

De la réservation à moins de 30 jours : 60 €  
29 jours à moins 15 jours : 20 % minimum 60%  
Inférieur à 15 jours : 50 %  
Puis 100 %

## Bungalow

## GASSIN - Var



Investissement CAES

Site ombragé, camping animé et convivial.  
Près de Saint Tropez.  
Clubs enfants : 6 à 11 ans (juillet/août)

Situé dans le Golfe de Saint-Tropez à 2 km des plages, sur la côte varoise, avec ses sentiers côtiers, ses ports, Gassin est resté un village typique.

## Hébergement

**Le village club camping Parc St James «Parc Montana»** est situé dans un parc de 31 ha planté de chênes liège et de pins parasol, surplombant le Golfe de Saint-Tropez, juste au dessous du petit village de Gassin, à 3 km des plages.

**Bungalow climatisé 6/8 pers, 3 chambres, de 35 m2 environ** : Il est équipé d'une cuisine complète avec réfrigérateur, d'un séjour avec canapé convertible 2 couchages, 2 chambres avec 2 lits simples et une chambre avec 1 lit double, salle de bain avec douche et WC séparés.

Terrasse semi couverte avec mobilier de jardin.

**Le linge n'est pas fourni.**

## Les loisirs au village

**A votre disposition** : Informations touristiques,

**Inclus** : Clubs enfants : 6 à 11 ans (juillet/août), espace télévision, salle de jeux électronique, parking, piscine chauffée, pataugeoire, fitness, musculation, terrain de sports, pétanque, ping-pong, aires de jeux sécurisées avec toboggan et balançoires, mur de tennis pour l'entraînement, solarium avec transats et parasols.

Animations pour les petits et les grands en journées et espace disco en soirées.

**Les services avec participation** : Bar, restaurant, épicerie, plats à emporter, snack, tennis, location de vélos, salon de coiffure, laverie, borne Internet et accès Wifi.

**Activités disponibles sur la station ou à proximité** : Tous commerces.

**A voir, à faire** : Gassin et ses vieilles rues, Ramatuelle, Saint-Tropez, la côte varoise. Golf, centre équestre, planche à voile, plongée, sports nautiques.



**Réservation possible après la date butoir selon disponibilité**

### Tarifs par semaine de location 04 avril au 26 septembre 2020

Période	Tarif	Période	Tarif
04/04 au 16/05	230€	27/06 au 04/07	350€
16/05 au 30/05	260€	04/07 au 29/08	900€
30/05 au 06/06	230€	29/08 au 05/09	500€
06/06 au 27/06	300€	05/09 au 26/09	300€

### FRAIS D'ANNULATION sur tarif avant subvention

De la réservation à moins de 30 jours : 30 €  
29 jours à moins 15 jours : 25 %  
14 jours à moins 5 jours : 75 %  
Puis 100 %

## Mobil Home

# HYERES/GIENS - Var



Situé à l'extrémité de la Presqu'île de Giens, en équilibre entre terre et mer, et baigné de senteurs méridionales de pins et de maquis, Hyères vous accueille dans un environnement naturel et verdoyant propice aux vacances. Vous serez bercé par le chant des cigales et enivré par la senteur des pins qui l'entourent. Tout est fait pour s'y détendre.

## Hébergement

**Le village camping Autant Partir «Le Méditerranée»** est situé à proximité des plages de la Badine et de l'Almanarre à Hyères, réputées pour être les meilleurs spots de Kitesurf et Windsurf de la région.

**Mobil home climatisé 3 pièces 6 pers :** il se compose d'une kitchenette bien équipée, séjour avec une banquette lit 2 places, une chambre avec 1 grand lit, une chambre avec 2 lits simples. Salle de douche, lavabo WC séparé. Terrasse semi-couverte avec mobilier de jardin.

**Le linge n'est pas fourni**

## Les loisirs au village

**A votre disposition :** Informations touristiques.

**Inclus :** Aire de jeux avec toboggan pour enfants, tennis de table, pétanque. Animations pour tous en journée et en soirée.

**Les services avec participation :** Bar, restaurant-pizzeria avec vente à emporter, épicerie/superette, location linge de lit, Wifi, laverie, forfait ménage.

**Activités disponibles sur la station ou à proximité :** Tous commerces

**A voir, à faire :** De nombreuses activités nautiques sont proposées : kayak, paddle, planche à voile, funboard, plongée, centre équestre, karting, parc d'attraction. Base nautique, promenade en mer, parc d'attractions.

Accès direct à la plage  
Plage à 150m  
Village camping familial et animé



Tarifs par semaine de location 04 avril au 05 septembre 2020			
Période	Tarif	Période	Tarif
04/04 au 11/07	774€	15/08 au 22/08	900€
11/07 au 25/07	900€	22/08 au 29/08	834€
25/07 au 15/08	1038€	29/08 au 05/09	648€

### FRAIS D'ANNULATION sur tarif avant subvention

De la réservation à moins de 30 jours : 30 €  
29 jours à moins 15 jours : 25 %  
14 jours à moins 5 jours : 75 %  
Puis 100 %

## Appartement

# HYERES-PORT - Var

Située à 15 km à l'est de Toulon, à 84 km de Marseille et 50 km de Saint-Tropez, la ville de Hyères offre à ses visiteurs un coin de Provence préservé au pied du Massif des Maures bordé par la Méditerranée.

## Hébergement

La résidence **Maeva « Hyères Port »** de 5 étages avec ascenseurs est située entre le port et l'hippodrome, à 50 m des commerces et à 150 m de la plage.

**Appartement duplex 6 pers de 40 m<sup>2</sup> environ** : il dispose au rez-de chaussée, d'une kitchenette bien équipée, d'un séjour avec un lit banquette plus un lit mural, d'une cabine avec 2 lits superposés, salle de bain avec WC, à l'étage une chambre avec un lit double + terrasse avec mobilier de jardin.

Le linge de lit est fourni.

## Les loisirs au village

**A votre disposition** : Informations touristiques.

**Inclus** : télévision Prêt de fer à repasser, sèche cheveux et jeux de société.

**Les services avec participation** : Bar, laverie, kit bébé, ménage de fin séjour, borne Internet et accès wifi.

**Activités disponibles sur la station ou à proximité** : Tous commerces à 100 m, golf, centre équestre, activités nautiques, tennis, stages sportifs, clubs enfants. Centre de thalassothérapie international sur la plage de la Capte.

**A voir, à faire** : La vieille ville médiévale de Hyères avec la place Massillon, l'église romane Saint-Louis, le parc Saint-Bernard, les ruines du Château, le Musée municipal, le jardin botanique Olbius Riquier, la Tour Saint Blaise. La route du sel qui rejoint la plage de l'Almanarre, idéale pour les balades à vélo ou à pied.

## Investissement CAES

A 150 m de la plage face au port  
Résidence calme,  
Duplex spacieux avec terrasse.



Réservation possible après la date butoir selon disponibilité

### Tarifs par semaine de location 16 au 31 juillet 2020

Période	Tarif
16/07 au 31/07	700€

### FRAIS D'ANNULATION sur tarif avant subvention

De la réservation à moins de 30 jours : 30 €  
29 jours à moins 15 jours : 25 %  
14 jours à moins 5 jours : 75 %  
Puis 100 %

## Chambre PC

# LES ISSAMBRES - Var

Pension Complète



Partenariat avec le CE de PCUK

Village club animé, face à la mer  
Clubs enfants : 1 à 17 ans (juillet/août)

Entre le massif des Maures et de l'Estérel, Roquebrune-sur-Argens réunit sous l'azur provençal, les charmes de la campagne, de la vie balnéaire et d'un village millénaire. Sur sa façade maritime, les Issambres déroulent 8 km de criques et de sable fin. Un paradis pour les plaisirs nautiques et la découverte de l'arrière-pays varois.

### Hébergement

**Le village club Cap Vacances «La Gaillarde» rénové en 2019**, est adossé aux collines des Maures et fait face à la mer. En balcon, il domine la côte, offrant une vue incomparable sur le littoral. Son accès privilégié à la plage en fait un village " les pieds dans l'eau ".

**Chambre rénovée 2 ou 4 pers** : elle dispose d'une douche et toilettes séparées. Pour votre confort : mini réfrigérateur, ventilateur tropical. Loggia ou balcon pour la plupart.

**Le linge est fourni.**

**La Table** : Restaurant intérieur et extérieur avec terrasse panoramique offrant une vue sur la mer. Buffets à volonté avec des spécialités du Sud : salade niçoise, cuisine aux herbes de Provence, l'aïoli, vins compris. Pique-niques sur demande.

### Les loisirs au village

**Inclus** : Clubs enfants : 1 à 17 ans (juillet/août), prêt de livres et de jeux de société, Piscine et pataugeoire avec vue sur mer, aire de jeux pour enfants, terrain multisports.

Animations pour les petits et les grands en journées et en soirées.

**Les services avec participation** : Bar, buanderie.

**Activités disponibles sur la station ou à proximité** : tous commerces.

**A voir, à faire** : Excursions à la journée ou 1/2 journée et sorties en mer, pour découvrir les paysages et les traditions artisanales ou oléicoles (culture de l'olive). Activités nautiques et plongée sous-marine au port des Issambres. Golf à Roquebrune. Centre de Thalassothérapie à 5 min en voiture avec tarifs préférentiels.



Plafond 72€ par jour et par pers

### Tarifs 2020 par semaine par personne en chambre double

	Adulte	12 à 15*	6 à 11*	2 à 5 *	- 2ans
20/06 au 27/06	388€	349€	310€	233€	gratuit
27/06 au 04/07	470€	369€	328€	246€	gratuit
04/07 au 11/07	484€	434€	386€	289€	gratuit
11/07 au 18/07	509€	458€	407€	306€	gratuit
18/07 au 01/08	575€	475€	422€	316€	gratuit
01/08 au 15/08	577€	519€	462€	346€	gratuit
15/08 au 22/08	554€	499€	443€	333€	gratuit
22/08 au 22/08	460€	414€	368€	276€	gratuit

\* enfant partageant chambre des parents

### FRAIS D'ANNULATION sur tarif avant subvention

De la réservation à moins de 45 jours : 5 %  
44 jours à moins 31 jours : 30%  
30 jours à moins 16 jours : 60 %  
15 jours à moins 8 jours : 80 %  
Puis 100 %



## Mobil Home

# PUGET SUR ARGENS - Var



Puget-sur-Argens se trouve au nord de Fréjus et de la vallée de l'Argens qui sépare les deux chaînes de montagnes principales : le Massif des Maures et les montagnes rouges de l'Estérel, tout près de Fréjus et de Saint-Raphaël, stations appréciées par les amoureux des plaisirs de la mer, de la vie animée et noctambule, de vacances pleines de vie.

## Hébergement

**Le village club Parc St James «Oasis Village»** est situé au cœur d'un espace naturel de 42 ha, de pins et de chênes. Au cœur du village, une grande place conviviale regroupe activités et boutiques. Plage de Fréjus à 10 km.

**Bungalow climatisé 6/8 pers, 3 chambres, de 35 m2 environ** : séjour avec canapé convertible 2 couchages, 2 chambres avec 2 lits simples et une chambre avec 1 lit double. Salle de bain avec douche et WC séparés. Terrasse semi couverte , mobilier de jardin.

**Le linge n'est pas fourni.**

## Les loisirs au village

**A votre disposition** : Informations touristiques,

**Inclus** : Clubs enfants : 3 à 12 ans (juillet/août), borne Internet et accès Wifi, espace télévision, salle de jeux électronique, parking. Une superbe piscine chauffée de + de 500 m<sup>2</sup>, un espace aquatique ludique avec une piscine à contre courant et une piscine à vagues, tennis, pétanque, ping-pong, aires de jeux avec toboggan et balançoires, mini golf, discothèque. Animations pour les petits et les grands en juillet-août

**Les services avec participation** : Bar terrasse, supérette, restaurant dépôt de pain, plats à emporter, snack, tennis, location de vélos, salle de sport, laverie, boutiques...

**Activités disponibles sur la station ou à proximité** : Tous commerces. Grande zone commerciale à 5 km.

**A voir, à faire** : Les ruines romaines de Fréjus, le musée archéologique et historique à Roquebrune-sur-Argens, Aqualand le parc aquatique à Fréjus, Saint-Raphaël et toute la côte varoise. Ballades en mer.

En Juillet, Puget-sur-Argens fête la Saint-Jacques.

09

## Investissement CAES

Site ombragé, camping animé et familial, grand espace aquatique ludique. Clubs enfants : 3 à 12 ans (juillet/août)



Réservation possible après la date butoir selon disponibilité

### Tarifs par semaine de location 04 avril au 26 septembre 2020

Période	Tarif	Période	Tarif
04/04 au 16/05	230€	27/06 au 04/07	350€
16/05 au 30/05	260€	04/07 au 29/08	900€
30/05 au 06/06	230€	29/08 au 05/09	500€
06/06 au 27/06	300€	05/09 au 26/09	300€

### FRAIS D'ANNULATION sur tarif avant subvention

De la réservation à moins de 30 jours : 30 €  
29 jours à moins 15 jours : 25 %  
14 jours à moins 5 jours : 75 %  
Puis 100 %

## Appartement

# SAINT - MANDRIER - Var



Les pieds dans l'eau ! Plage à 20m  
Accès direct à la plage  
Résidence familiale et animée

Située sur la presqu'île de Saint – Mandrier, dans la région la plus ensoleillée de France et en bordure de la mer Méditerranée, vous découvrirez tout le charme de la Côte d'Azur.

## Hébergement

**La résidence Nemea «Le Cap Azur».** Cette résidence climatisée ouvre sur un patio paysagé. Idéalement située à 20 m de la plage.

**Appartement climatisé 2 pièces 4 pers :** il se compose d'une kitchenette bien équipée, d'un séjour avec canapé-lit 2 couchages, d'une chambre avec grand lit, de toilettes séparées, salle de bain avec baignoire. Télévision incluse. Terrasse ou balcon avec mobilier du jardin.

Les logements adaptés pour personnes à mobilité réduite sont de plain-pied.

**Le linge de lit est fourni.**

## Les loisirs au village

**A votre disposition :** Informations touristiques, Accès Wifi à l'accueil. Prêt de lit bébé (selon disponibilité).

**Inclus :** Piscine extérieure, piscine intérieure chauffée, bains à remous, sauna, salle de gym, table de ping-pong, local à vélo.

**Les services avec participation :** Service petit déjeuner, , laverie, forfait ménage  
Accès Internet dans le logement. Cabine de massage

**Parking obligatoire : 35 € par semaine et par véhicule**

**Activités disponibles sur la station ou à proximité :** Tous commerces

**A voir, à faire :** Partez à la découverte des îles de Porquerolles, du Levant, Port-Cros et de la légende des « Deux frères » au large des Sablettes. De Bandol à la presqu'île de Hyères, de l'autre côté de Toulon. Enfin le téléphérique du Mont Faron qui surplombe la ville de Toulon. Les Calanques de Cassis et de Marseille. Planche à voile, pédalos, pêche, plongée sous-marine, canoë-kayak, paddle, jet-ski, etc...



### Tarifs par semaine de location 06 juin au 26 septembre 2020

Période	Tarif	Période	Tarif
06/06 au 13/06	<b>485€</b>	01/08 au 15/08	<b>1381€</b>
13/06 au 20/06	<b>608€</b>	15/08 au 22/08	<b>1288€</b>
20/06 au 27/06	<b>676€</b>	22/08 au 29/08	<b>1182€</b>
27/06 au 04/07	<b>761€</b>	29/08 au 05/09	<b>523€</b>
04/07 au 11/07	<b>1020€</b>	05/09 au 12/09	<b>433€</b>
11/07 au 25/07	<b>1182€</b>	12/9 au 26/09	<b>395€</b>
25/7 au 01/08	<b>1339€</b>		

### FRAIS D'ANNULATION sur tarif avant subvention

De la réservation à moins de 30 jours : 30 €  
29 jours à moins 15 jours : 25 %  
14 jours à moins 5 jours : 75 %  
Puis 100 %

## Appartement

# SAINT - RAPHAEL - Var



## Investissement CAES

Résidence familiale au calme avec piscine.  
Appartements rénovés  
A proximité du centre ville et du port

Saint - Raphaël possède un emplacement idéal, d'un côté la mer avec ses plages de sable ou de galets, ses calanques, ses petites criques bien cachées... De l'autre côté, la rade d'Agay ouvre la voie vers le massif de l'Esterel, site classé exceptionnel, connu notamment pour ses roches rouges et ses collections de plantes méditerranéennes, le Massif de l'Esterel offre un paysage magnifique aux randonneurs.

## Hébergement

La résidence Maeva «La Corniche d'Or», composée de petits immeubles de 2 étages est située dans un cadre verdoyant, à 300 m d'une petite crique, à 500 m des premiers commerces et du port de plaisance. Gare TGV à 2,5 km et à 3 km de la grande plage.

**Tous les appartements ont été rénovés avec beaucoup de goût**

**Appartement 2 pièces, 5 pers, en rez-de-jardin de 42 m<sup>2</sup> environ** : il se compose d'une kitchenette équipée (plaques chauffantes, réfrigérateur, four, lave-vaisselle), d'un salon avec 3 couchages, d'une chambre avec 2 couchages, salle de bains et WC séparés. Terrasse avec salon de jardin.

**Duplex 6 pers de 65 m<sup>2</sup> environ** : kitchenette équipée, séjour (2 couchages) + alcôve, un lit superposé, salle de bains, WC séparés. A l'étage, 1 chambre avec 2 couchages, salle d'eau et WC séparés. Balcon avec salon de jardin.

**Le linge de lit est fourni.**

## Les loisirs au village

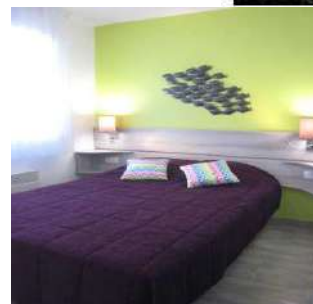
**A votre disposition** : Informations touristiques, bibliothèque. Salle de jeux, piscine, terrain de pétanque, parking découvert.

**Les services avec participation** : Buanderie, kit bébé, forfait ménage.

**Activités disponibles sur la station ou à proximité** : Tous commerces. Bars, restaurants, boulangeries, sports nautiques, golf, tennis, casino...

**A voir, à faire** : Les îles d'Hyères, les réserves botaniques, le Parc aquatique et zoologique de Fréjus, excursions en bateau vers Saint-Tropez et vers les calanques des Roches Rouges, le massif des Maures, le massif de l'Esterel, la cité lacustre de Port Grimaud, la Basilique Notre-Dame de la Victoire, le Jardin Bonaparte ou encore le Musée Archéologique, le Vieux Port...

Réservation possible après la date butoir selon disponibilité



### Tarifs par semaine de location 20 juin au 13 septembre 2020

Appartement 2 pièces 5		Appartement Duplex 6	
Période	Tarif	Période	Tarif
20/06 au 04/07	450 €	15/08 au 29/08	780 €
04/07 au 24/07	780 €		
25/07 au 14/08	800 €		
15/08 au 29/08	780 €		
29/08 au 12/09	450 €		

### FRAIS D'ANNULATION sur tarif avant subvention

De la réservation à moins de 30 jours : 30 €  
29 jours à moins 15 jours : 25 %  
14 jours à moins 5 jours : 75 %  
Puis 100 %